



RELATIONS PRESSE

Clara SERRE

06 72 16 88 04

clara@claraserre.com

# DOSSIER DE PRESSE

NIMOS Design  
2026



PRODUIT D'INTELLIGENCE



# PASSEPORT

Nouvelle gare de télésiège - MND



## A quoi ressemble le design industriel au XXIème siècle ?



« En tant que designer engagé, j'ai 3 crédos : l'humain, le sens et l'usage. Je réunis systématiquement autour de mes projets des acteurs sensibilisés, conscients de l'empreinte que nous laissons derrière nous. J'interroge aussi notre rapport sensible que nous expérimentons quotidiennement. Faire appel à un designer industriel, ce n'est pas seulement dessiner un bel objet, c'est de lui donner du sens, une âme. Chaque membre de l'équipe NIMOS Design est avant tout un être observateur aux multiples capteurs sensoriels et un voyageur temporel. »

Frédéric Simon, designer de produit d'intelligence

## Qui est NIMOS ?

NIMOS, c'est une odyssée créative, une île mystérieuse. C'est la vision d'un homme qui regarde la montagne depuis le bas et depuis son sommet, en même temps.

À la fin des années 70, NIMOS est un illustrateur engagé dans la préservation du patrimoine alpin, donnant vie aux récits des Editions Transhumances.

Dans les années 80-90, NIMOS est un dessinateur de bande dessinée, passionné par la prospective et la science-fiction.

Enfin, courant des années 2000, NIMOS pose son crayon pour s'emparer d'un pinceau, signant des toiles figuratives du petit au grand format, exprimant son désir d'authenticité.



NIMOS, c'est l'anagramme de SIMON. Une façon discrète et subtile de conjuguer identité personnelle, mémoire et sens collectif, dans chacune de ses créations.



# ITINERAIRE

Luge sur rail - MND Leisure



## De l'apprentissage à l'indépendance

### ENSAAMA

Designer produit diplômé de l'ENSAAMA de Paris, c'est en tant que stagiaire chez MBD Design que Frédéric apprend le métier sous l'œil bienveillant de ses mentors. Parmi eux, Yves Domergue, pionnier du design ferroviaire et ancien élève de Roger Tallon.

### MBD DESIGN

Près de 30 ans de création dans les domaines de l'industrie: transports, second œuvre du bâtiment, produits grand public ou encore biens d'équipement... Frédéric participe à la rénovation des rames de TGV avec Christian Lacroix.

### NIMOS DESIGN

Fondée en 2008 avec le soutien d'associés, Joël Renaud (Delta Dore) et Patrice Galimand (Alpha Centauri). L'agence s'attache à concevoir des solutions durables et responsables, attentives au cycle de vie des produits. Parmi ses clients : RTE, PMU, THALES, GRDF, SAINT GOBAIN.

Frédéric allie sa sensibilité artistique à une compréhension aiguisée du processus industriel. Son rapport unique avec le design, il le partage aujourd'hui avec des étudiants, des ingénieurs, des industriels, des start-up...

Basée entre Paris et Bordeaux, NIMOS Design est désormais le moyen d'expression privilégié de Frédéric. Sa mission : concevoir des objets et des équipements qui s'ancrent dans le réel, respectent le vivant et valorisent l'intelligence collective.

## Des valeurs fondatrices

Depuis près de 20 ans, l'agence indépendante NIMOS Design défend une vision qui dépasse la simple recherche formelle pour replacer l'humain et l'usage au centre de chaque projet. Le design ne pouvant se limiter à l'esthétique (le sens visible), il se doit de conjuguer dimension émotionnelle, bon sens, usages réels et ergonomie. Un objet ne vaut que par l'expérience qu'il procure : un équilibre subtil entre performance technique, cohérence fonctionnelle et engagement sensible.

L'essence même de la démarche NIMOS Design s'appuie d'ailleurs sur une dimension émotionnelle, afin de susciter une véritable expérience sensorielle et affective. Un des piliers de l'agence : le design sensoriel. Chaque projet reflète sa conviction profonde : un produit n'a de valeur que lorsqu'il devient une véritable expérience de vie pour son utilisateur.

*« L'humain étant au cœur d'un design innovant, il donne le sens de notre démarche pour une expérience émotionnelle unique »*



# BAGAGE

Au départ du Thalys



## Une conception du design singulière

Selon NIMOS Design, le développement créatif implique étroitement utilisateurs, ingénieurs et designers dès les premières phases de conception. Ce processus collaboratif favorise l'émergence de solutions à la fois innovantes et profondément humaines. Il donne naissance à des objets porteurs de sens et au design intuitif centré sur les usages réels. Une attention particulière est également portée à l'éco-conception et à la durabilité, avec une réflexion sur l'impact environnemental et le cycle de vie des produits.

*« L'équipe NIMOS Design part en exploration à travers l'étude des textures, couleurs, lumières et matériaux. C'est la boîte à outils la plus importante ! A ne surtout pas perdre en chemin... »*

## Un révélateur de talents

Abordé comme un écosystème à part entière, chaque projet bénéficie d'une équipe design conçue sur mesure et entièrement dédiée. Avec un réseau de compétences variées, Frédéric SIMON maîtrise l'ensemble du processus de création, de l'idée à la fabrication. Conception de formes et de volumes, design produit, graphisme, maquettes, couleurs et matières... Grâce à la maîtrise du prototypage, de la modélisation 3D et de l'industrialisation, l'agence s'emploie également à garantir la cohérence design du concept jusqu'à la production.



Equipe constituée pour le concours design RTE



# EMBARQUEMENT

Projet CabLine - MND



## Une agence de première classe

NIMOS Design est un véritable vaisseau créatif où naissent des solutions sur mesure pour les marques. De la conceptualisation stratégique à la production finale, l'agence accompagne ses clients tout au long de leur démarche design. Cet accompagnement personnalisé couvre une large palette de compétences, mobilisée en fonction des besoins réels du client.

- DESIGN INDUSTRIEL ET DESIGN PRODUIT

Conception de formes, volumes et objets fonctionnels répondant aux besoins des utilisateurs et des marchés.

- INNOVATION PAR LE DESIGN

Intégration du design dans les stratégies d'innovation pour révéler de nouvelles opportunités.

- DESIGN SENSORIEL ET MATÉRIAUX

Étude des textures, couleurs, lumières et sensations pour enrichir l'expérience utilisateur.

- PROTOTYPAGE, MODÉLISATION 3D ET INDUSTRIALISATION

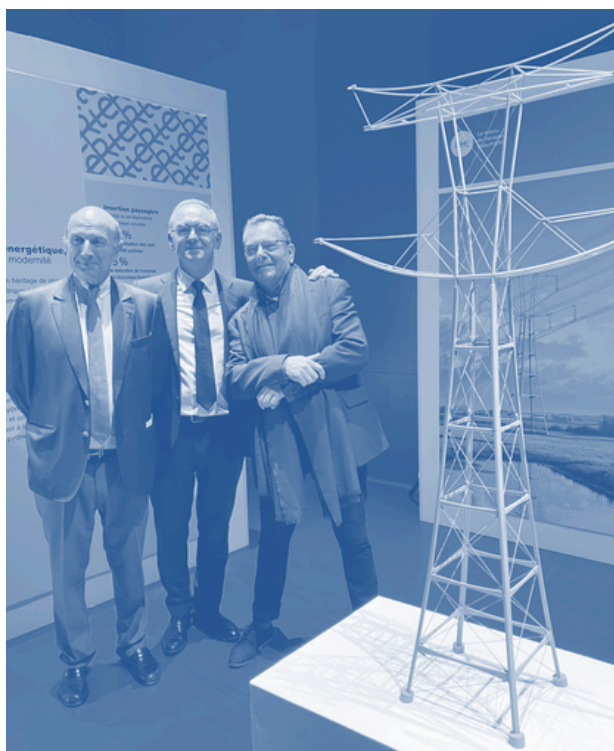
Du concept au prototype, jusqu'à la mise en production.

- ÉCO-CONCEPTION ET CYCLE DE VIE

Conception responsable intégrant la durabilité et la recyclabilité des matériaux.

- DESIGN MANAGEMENT ET STRATÉGIE DE MARQUE

Accompagnement global pour aligner design, identité et valeur de marque.



De gauche à droite : Philippe Matiere, PDG Matiere  
Xavier Piechaczyk, Président RTE 2025  
Frédéric Simon

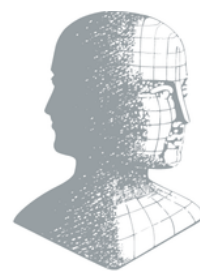


L'agence possède l'agrément pour le crédit d'impôt dédié aux dépenses liées à l'innovation.

## Reconnue et récompensée par l'Institut Français du Design

RTE renouvelle le standard visuel du pylône en retenant un design épuré et moderne. Le pylône NIMOS est le résultat d'un travail poussé pour optimiser le bilan carbone sur l'ensemble du cycle de vie de l'ouvrage (éco-conception) sans faire de compromis sur les exigences techniques de durabilité, d'exploitation et de maintenabilité.

La nouvelle gamme de pylônes est présentée au jury des JANUS fin mars 2026. Le trophée, décerné par l'Institut Français du Design et reconnu par l'ensemble des acteurs du secteur, consacre l'agence NIMOS Design au rang de premier coordinateur de projet industriel. Une expertise hors du commun qui vient affirmer la posture du designer comme porte d'entrée de la réussite d'un projet industriel d'envergure.



JANUS 2026  
DE L'INDUSTRIE

INSTITUT  
FRANÇAIS  
DU DESIGN



Présentation de la gamme des pylônes au jury du JANUS 2026.



Le bureau d'un designer en phase de créa...

## Près de 20 ans de création et de design

NIMOS Design s'impose aujourd'hui comme un acteur engagé et reconnu du design industriel français. Depuis sa création en 2008, l'agence a collaboré avec des industriels, start-ups, PME et institutions publiques dans toute la France.

DELTA DORE [2008]

« Le thermostat TYBOX reste pour nous une de nos meilleures ventes, plus de 10 ans après sa mise sur le marché et même après l'arrivée de produits connectés. Aujourd'hui, il fait parti des produits exposés à l'Elysée pour représenter le savoir-faire industriel français ! »

**Nathanaël DELAHAYE**  
Designer

RTE [2012]

« Cette démarche design mise en place par RTE a dépassé largement le cadre de nos espérances initiales. L'originalité des solutions apportées par l'agence a permis aux représentants territoriaux d'adopter le projet de la ligne. »

**Patrice MONTPELLIER**  
Directeur du projet  
Nouveau Concept RTE

SOPREMA [2014]

« Connaissant déjà NIMOS Design, je me suis naturellement tourné vers l'agence dès l'élaboration du cahier des charges pour la conception design de l'appui EFICLIC. De la conception au prototypage jusqu'au film de présentation en 3D, NIMOS Design a su apporter les bonnes solutions à nos attentes. »

**Laurent Joret - Directeur**  
Technique SOPREMA

Avec un portefeuille de clients aux profils très variés, NIMOS Design a accompagné de nombreux projets emblématiques. À ce jour, plus de 100 projets ont été réalisés.

- Pour Delta Dore, l'agence a conçu des solutions domotiques innovantes alliant technologie et simplicité d'usage, incarnant la vision d'une maison connectée où la technique se met au service du confort quotidien.

- Dans le secteur médical, NIMOS Design a développé du mobilier technique et des équipements ergonomiques pensés pour les soignants et les patients. Ces réalisations associent rigueur fonctionnelle et ergonomie de travail.

- Dans les domaines des transports et du bâtiment, en concevant des éléments de mobilier et d'accessoires intégrés, répondant aux contraintes de sécurité, de modularité et de résistance, tout en conservant une identité visuelle claire et durable.



Pari réussi en 2025 pour la nouvelle borne PMU

« Se placer comme agitateur d'idées pour des produits en rupture avec les transferts de technologies, permet de créer de la valeur à venir pour l'industriel visionnaire »



# DESTINATION

Pylône RTE pour lignes aériennes haute tension



## Pour une transmission aux générations futures

En parallèle de ses projets professionnels et personnels, Frédéric Simon transmet son savoir-faire à travers l'enseignement. Membre de jurys et intervenant régulier dans plusieurs écoles, il enseigne et intervient à l'ESAG, Penninghen, l'ESTACA, l'ISEE, l'ENSAAMA et CREASUD. Convaincu que la nouvelle génération de designers doit penser le produit au-delà de sa forme, il invite à regarder la dimension ergonomique, émotionnelle et environnementale. Il œuvre ainsi à former une nouvelle génération de designers conscients des enjeux contemporains : usage, émotion et responsabilité environnementale.

## Pour quel héritage ?

*“Les montagnes de ma jeunesse sont gravées à jamais dans ma mémoire. Tout comme vous, je ne peux aujourd'hui que constater la transformation de nos terres par l'activité humaine. Ces paysages sont notre bien commun, notre maison. C'est pour cette raison que j'ai le souhait d'offrir aux générations futures des horizons en harmonie avec la nature et le vivant.”*

Le cycle de vie de l'homme et celui des produits sont intimement liés.

Dans le cas de la nouvelle gamme de pylône RTE, son design organique prend naturellement ses sources dans les matériaux de la terre, l'argile, le calcaire, et dans les formes inspirantes du végétal. Conception, installation et fin de vie des ouvrages sont pensés comme un tout dans le respect de la vie animale, végétale et de leur environnement minéral. Par l'utilisation d'un béton décarbonné, le pylône puise l'énergie d'une nouvelle identité avec ce matériau d'avenir hérité du passé.



Perspective industrielle de l'ordre de 1000 pylônes livrés et assemblés sur le réseau d'ici 2040.



## INFOS UTILES

Site web : [nimosdesign.fr](http://nimosdesign.fr)

Crédits Photos : NIMOS Design

Copyrights : NIMOS Design

## RELATIONS PRESSE

Clara SERRE

06 72 16 88 04

[clara@claraserre.com](mailto:clara@claraserre.com)

